



Oggetto: Piantina gara

Sabaudia Triathlon Sprint 4[^] EDIZIONE

lo sport e la sicurezza stradale per promuovere la vita

Percorso Gara

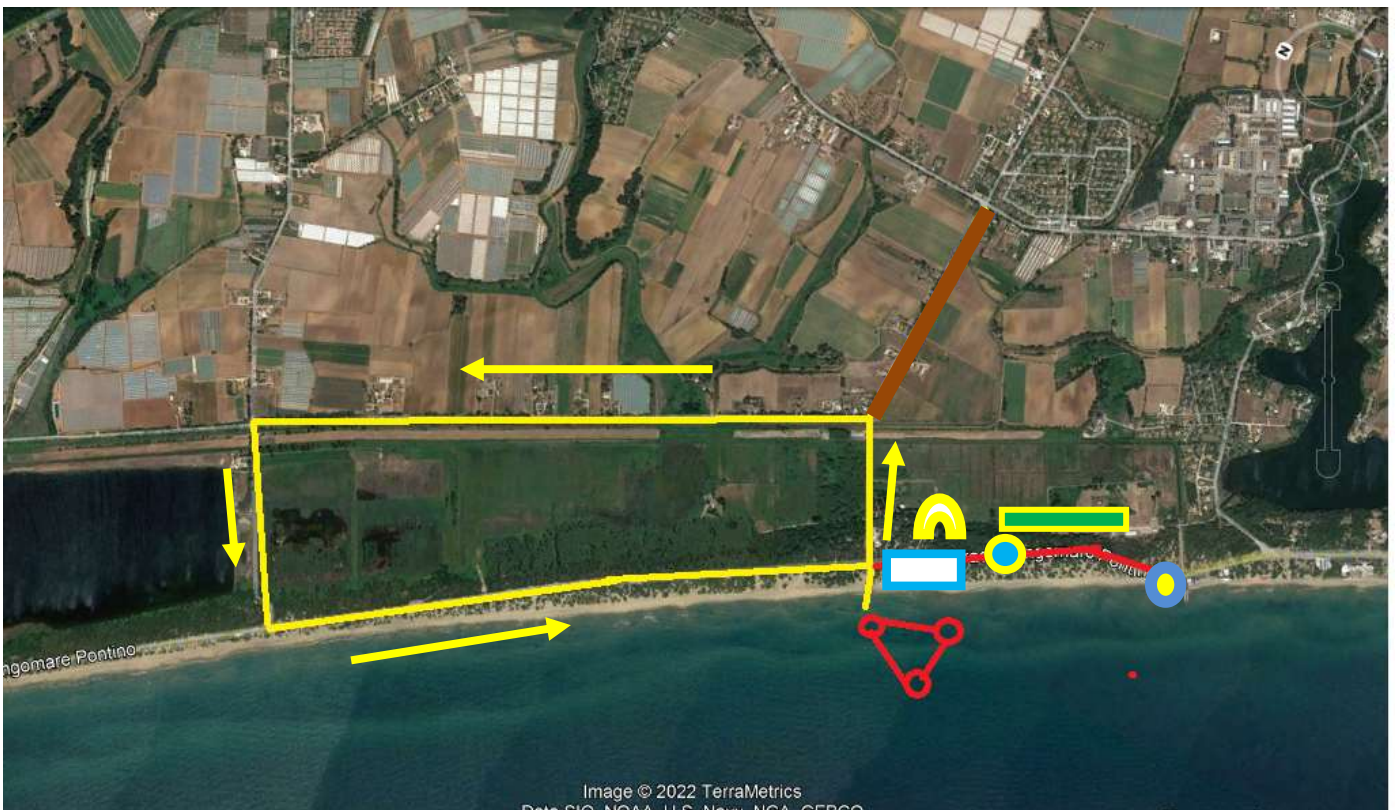


Image © 2022 TerraMetrics
Data SIO, NOAA, U.S. Navy, NGA, GEBCO



Legenda:

percorso nuoto davanti sabau beach, triangolo rosso, linea gialla frazione bike partenza dalla zona cambio rettangolo celeste/bianco posizionata sulla strada lato mare, gli Atleti uscendo prenderanno Via di Sant'Andrea, primo tratto strada a senso unico, arriveranno all'altezza incrocio con diversivo Nocchia e gireranno a sx (strada sant'Andrea rimarrà aperta alla circolazione) su diversivo nocchia che diventerà strada a unico senso di marcia per entrambe le corsie, arriveranno incrocio con Strada Sacramento e gireranno a sx, anche questa strada sarà ad unico senso di marcia per entrambe le corsie, arriveranno incrocio di Lungomare e gireranno a sx sul Lungomare anche questa strada sarà un solo senso di marcia per entrambe le corsie.

Il percorso si snoderà in questo ordine: via sant'Andrea, strada diversivo nocchia e si arriva a via di sacramento si gira a sx direzione lungomare su via di sacramento, si arriva sul Lungomare e si gira a sx per tornare al luogo di partenza, questo giro misura Km 6,00 e si ripeterà per 3 volte totale 18 Km, alla fine del 3° giro gli Atleti entreranno in zona cambio rettangolo celeste/giallo poseranno la Bike ed usciranno per la frazione Run, linea rossa arriveranno poco prima del Ristorante la Caravella boa celeste/gialla e torneranno indietro fino alla boa gialla/celeste, questo percorso sarà di km 1,700 andata e ritorno e sarà percorso per 3 volte totale km 5,00 poi si porteranno al traguardo arco giallo.

Flussi zona cambio:

entrata sempre dalla parte sx guardando la piantina ed uscita sempre dalla parte dx



Il Presidente ASGS
Massimiliano Zanetti